

Edition 2021 du baromètre de consommation et de perception des produits biologiques en France

Synthèse régionale **PACA** – Janvier 2021

La méthodologie

Une étude **quantitative en ligne** via notre panel, sur la base d'un questionnaire auto-administré d'une vingtaine de minutes, avec :

- une **partie commune** posée à tous les interviewés de 13 minutes
- une partie posée uniquement **aux consommateurs de produits biologiques** (au moins une fois par mois)

Un échantillon interrogé de **2100 Français âgés de 18 ans et plus**, échantillon **représentatif de la population nationale**, selon des quotas nationaux de régions d'habitation et de taille d'agglomération.

Puis pour chaque région, l'échantillon a été stratifié selon des quotas régionaux de :

- Genre du répondant
- Catégorie socioprofessionnelle en 3 tranches (CSP+ /CSP - / inactifs)
- Age du répondant (en 5 tranches)

Le terrain a été réalisé du **12 novembre au 1^{er} décembre 2020**, soit quelques jours après le deuxième confinement, dans un climat particulièrement morose en France.

Les résultats présentés ci-après sont ceux synthétisés de la région PACA.

Toute publication totale ou partielle doit impérativement utiliser la mention suivante :

« Etude Spirit Insight pour l'Agence Bio »



L'échantillon représentatif de la région PACA

148 personnes
interrogées

	Brut	Redressé	Rappel Echantillon national
Base	148		2100
Genre répondant			
Homme	47%	48%	48%
Femme	53%	52%	52%
Age du répondant			
18-24 ans	9%	9%	10%
25-34 ans	12%	14%	15%
35-49 ans	24%	24%	25%
50-64 ans	25%	25%	25%
65 ans et plus	30%	28%	25%
Profession du répondant			
CSP +	28%	28%	29%
CSP -	27%	27%	30%
Inactifs	45%	45%	41%

Redressement effectué sur les critères sociodémographiques suivants : sexe, âge, CSP interviewé(e)



I. Les habitants de la région PACA et leurs habitudes alimentaires



Les 3 principales habitudes alimentaires des habitants et des consommateurs bio de la région Grand Est

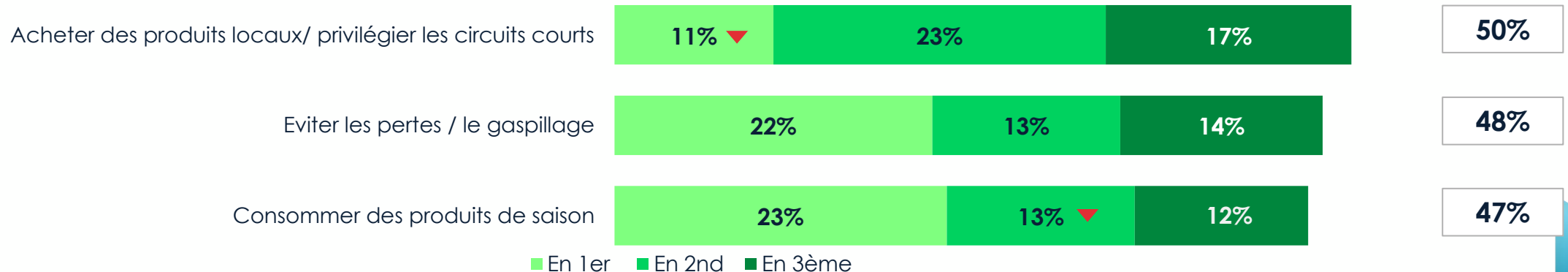
Q8. Parlons de vos habitudes alimentaires en général. Pour chacune des phrases suivantes, vous me direz dans quelle mesure êtes-vous tout à fait, plutôt, plutôt pas ou pas du tout d'accord avec les affirmations suivantes ?



Les 3 engagements jugés les plus importants dans le cadre de la consommation alimentaire

Q10bis. Dans le cadre de votre consommation alimentaire (et celle de votre foyer), quels sont les 3 engagements que vous jugez les plus importants aujourd'hui ? En premier ? En second ? Et en troisième ?

2020
B= 148



Les 3 principales habitudes alimentaires des Français et des consommateurs bio

Rappel des résultats nationaux

Q8. Parlons de vos habitudes alimentaires en général. Pour chacune des phrases suivantes, vous me direz dans quelle mesure êtes-vous tout à fait, plutôt, plutôt pas ou pas du tout d'accord avec les affirmations suivantes ?

Base total : 2100

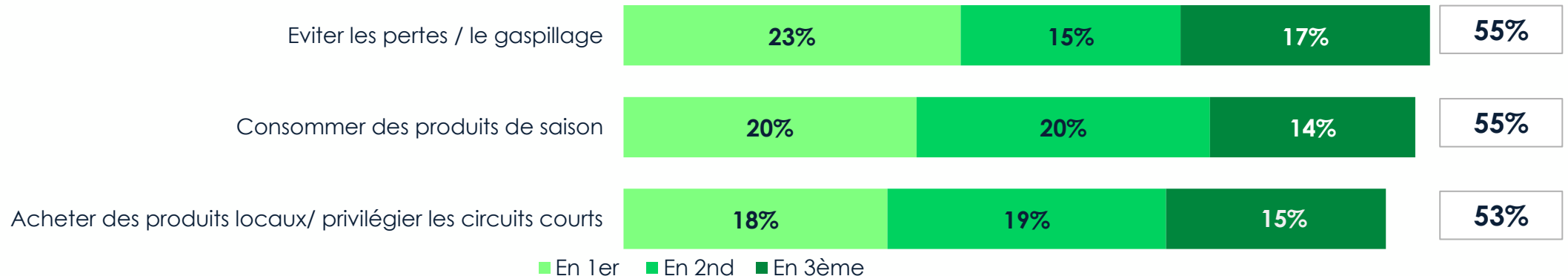
Base Consommateurs bio au moins 1 fois par mois : 1526



Les 3 engagements jugés les plus importants dans le cadre de la consommation alimentaire

Q10bis. Dans le cadre de votre consommation alimentaire (et celle de votre foyer), quels sont les 3 engagements que vous jugez les plus importants aujourd'hui ? En premier ? En second ? Et en troisième ?

2020
B= 2100



Changement de comportement alimentaire

Base total région PACA : 148

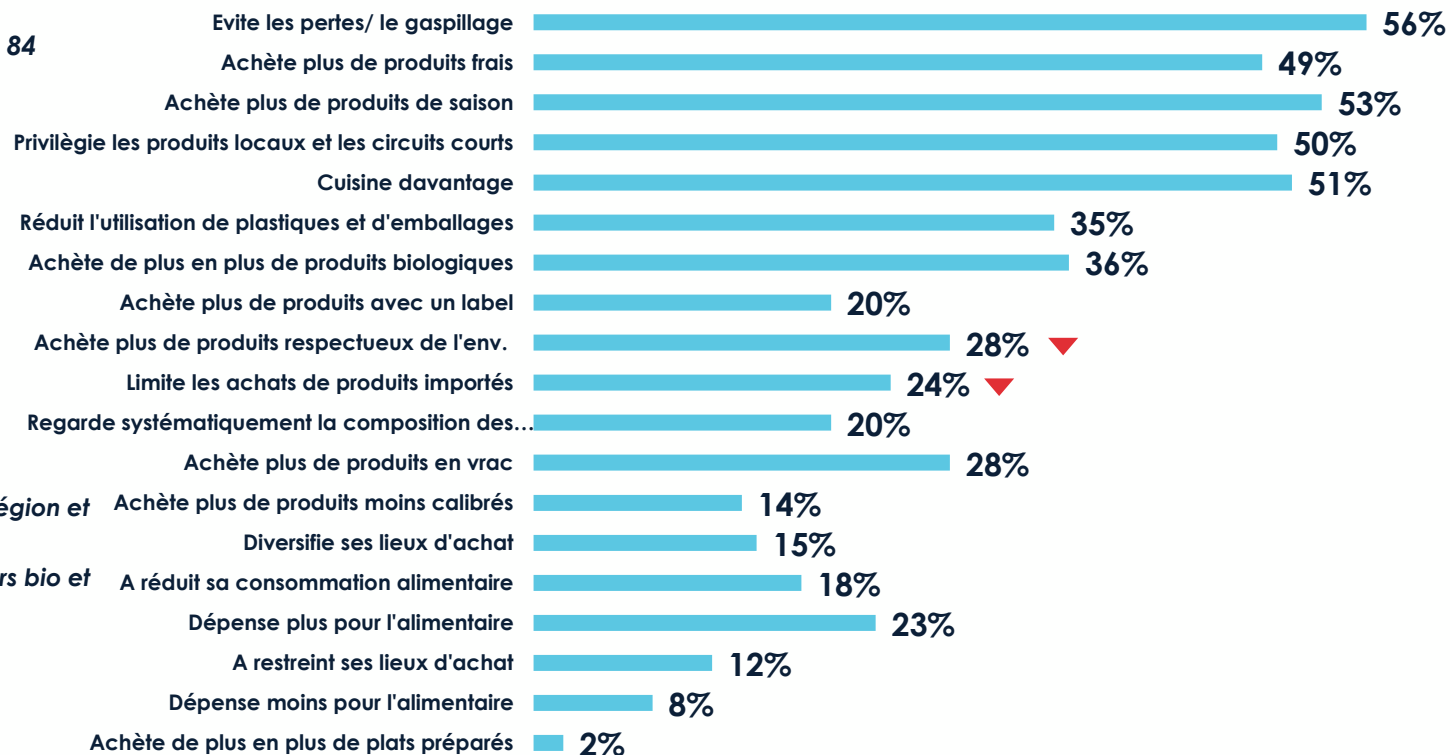
Q9. De façon générale, pensez-vous avoir modifié vos habitudes d'achat, votre comportement alimentaire ou culinaire au cours des 3 dernières années ?
 Q10. Si oui : De quelles manières avez-vous modifié vos habitudes, votre comportement ?

A modifié ses habitudes d'achat, son comportement alimentaire ...



De quelle(s) manière(s)

Base Ont modifié leurs habitudes : 84



▲ ▼ Différence significative entre Ensemble région et Ensemble national

+ - Différence significative entre consommateurs bio et ensemble des Français

Base Consommateurs bio région : ST Oui

Rappel national

Conso Total bio

2020
b=98

2020	2020
b=1526	b=2100

74%+

64%	54%
-----	-----

2020
b=71

2020	2020
b=974	b=1133

58%
56%
55%
53%
46%
37%
43%
21%
30%
25%
21%
32%
15%
16%
18%
25%
11%
4%
3%

57%
57%
57%
59%
55%
42%
40%
23%
38%
37%
29%
31%
21%
21%
19%
18%
21%
17%
9%
2%

Les modifications des habitudes d'achat, du comportement alimentaire ou culinaire pendant le confinement

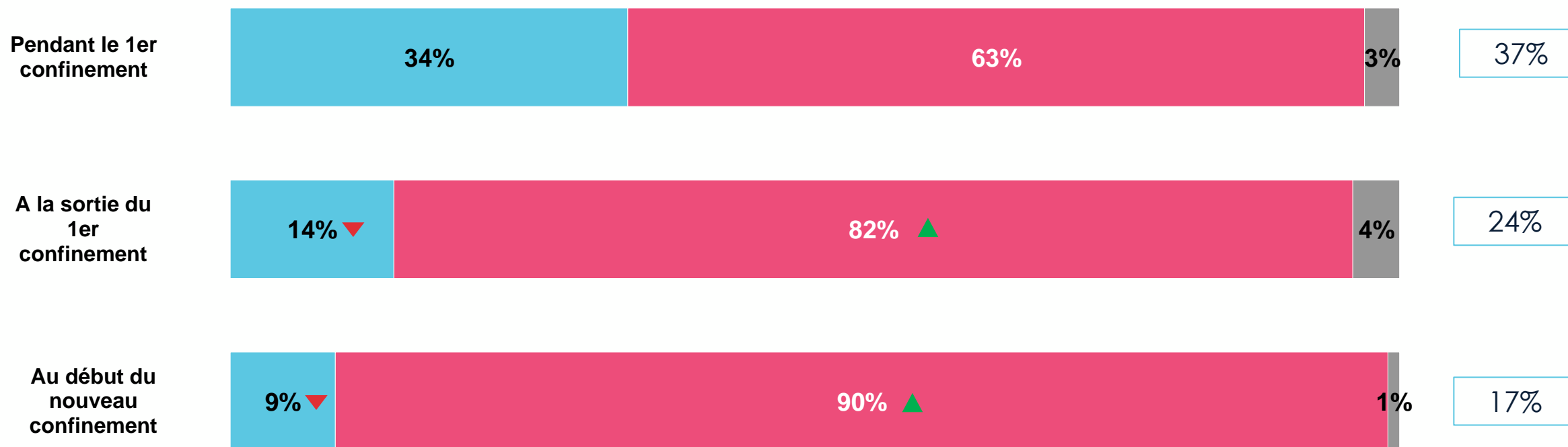
Base total région PACA : 148

Q10b. Et pensez-vous avoir modifié spécifiquement vos habitudes d'achat, votre comportement alimentaire ou culinaire pendant la période du premier confinement du 17 mars au 11 mai ?

Q10d. Et depuis la sortie du premier confinement le 11 mai et jusqu'à fin octobre dernier, pensez-vous avoir modifié vos habitudes d'achat, votre comportement alimentaire ou culinaire ?

Q10e. Et enfin, pensez-vous avoir modifié vos habitudes d'achat, votre comportement alimentaire ou culinaire, depuis le début du nouveau confinement (début novembre 2020) ?

Rappel ST OUI
Ensemble population



▲ ▼ Différence significative entre Ensemble région et Ensemble national

■ Oui

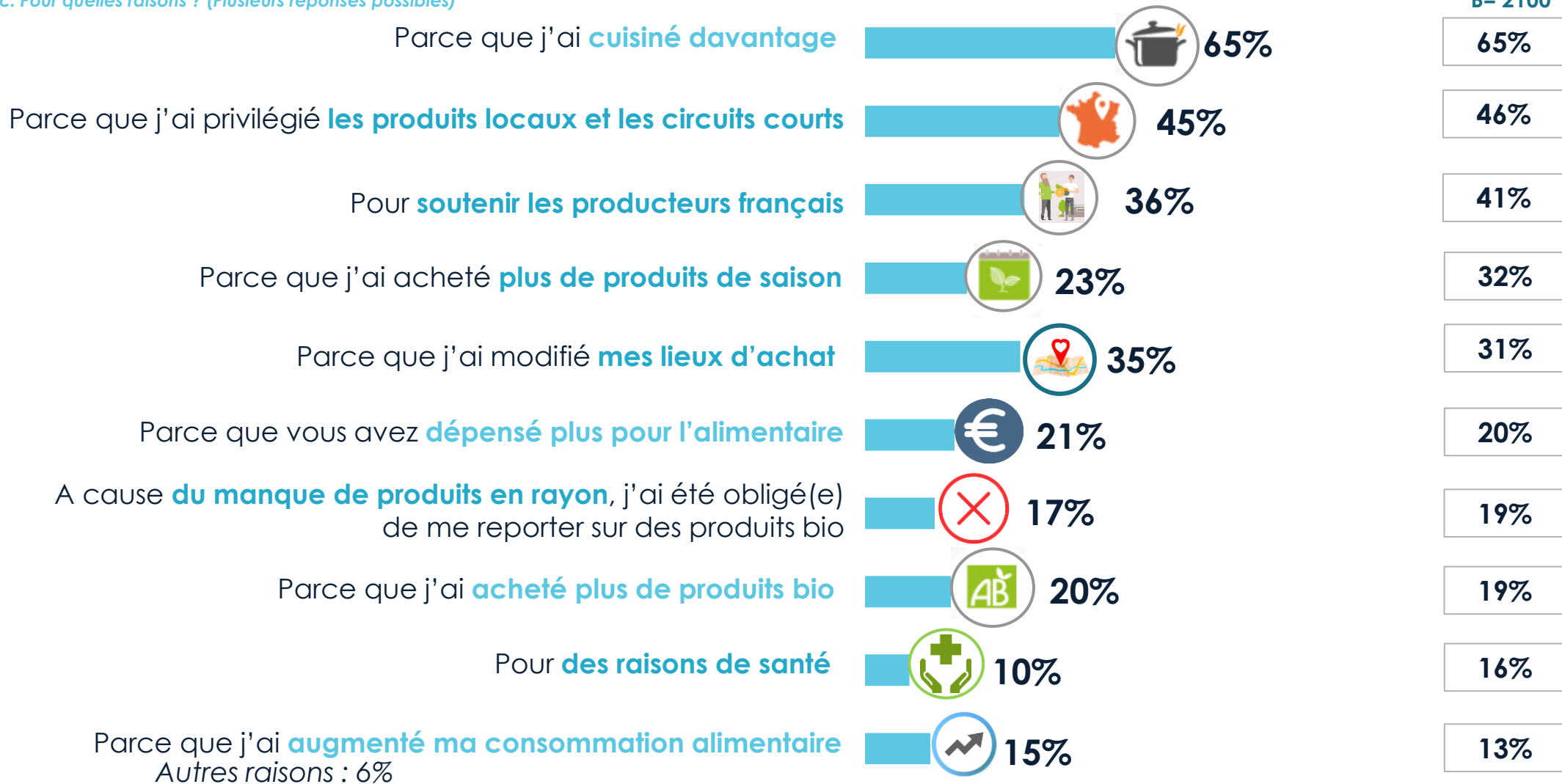
■ Non

■ Ne sait pas

Les raisons de changements des habitudes d'achat pendant le premier confinement

Base A modifié ses habitudes d'achat lors du premier confinement : 50

Q10c. Pour quelles raisons ? (Plusieurs réponses possibles)





II. Les consommateurs de produits biologiques

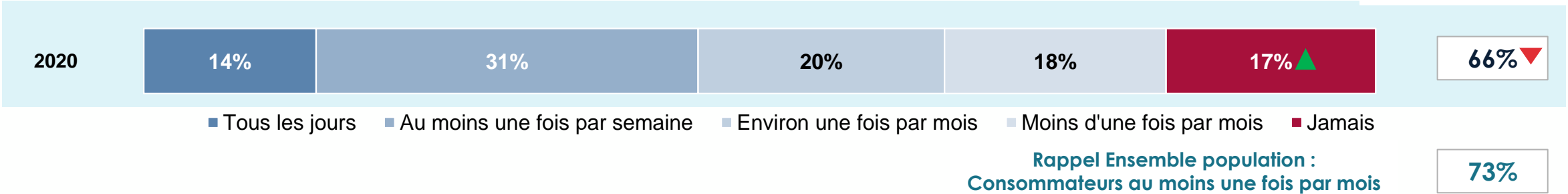
Part de consommateurs et d'acheteurs de produits biologiques

Base total région PACA : 148

CONSUMMATEURS

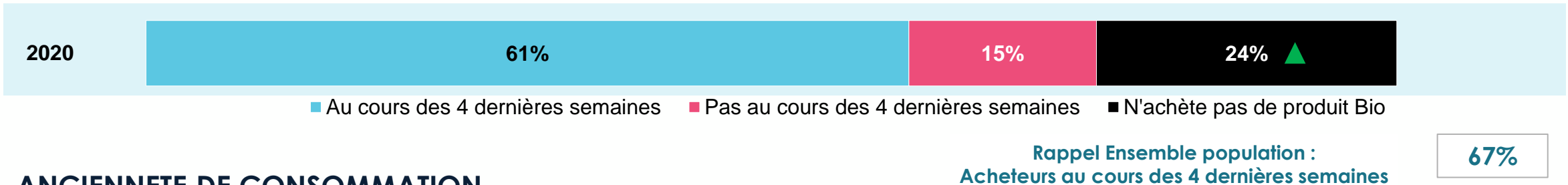
Q1. Avez-vous consommé des produits biologiques au cours des 12 derniers mois ?

Consommateurs au moins une fois par mois



ACHETEURS

Q4. Avez-vous, vous ou quelqu'un de votre foyer, acheté un ou plusieurs produits biologiques au cours des 4 dernières semaines ?



ANCIENNETÉ DE CONSOMMATION

Base Consommateurs bio au moins 1 fois par mois PACA : 98

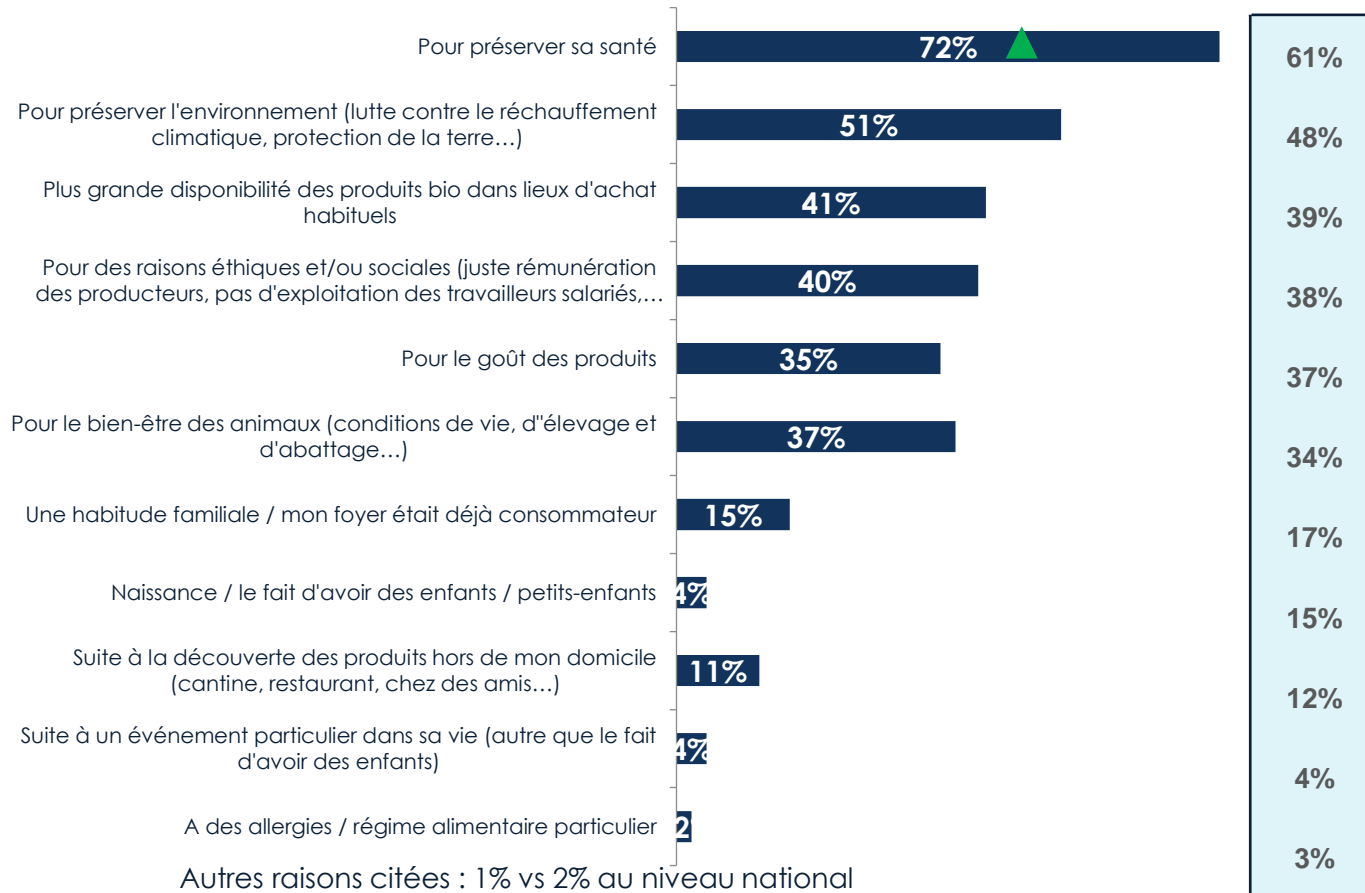
Ancienneté moyenne = 6 ans (rappel ensemble population 7 ans)

Consommateurs depuis moins d'un an = 17% (vs 15% au niveau ensemble population)

Les principales raisons de consommation **actuelle** de produits biologiques et **les principaux freins**

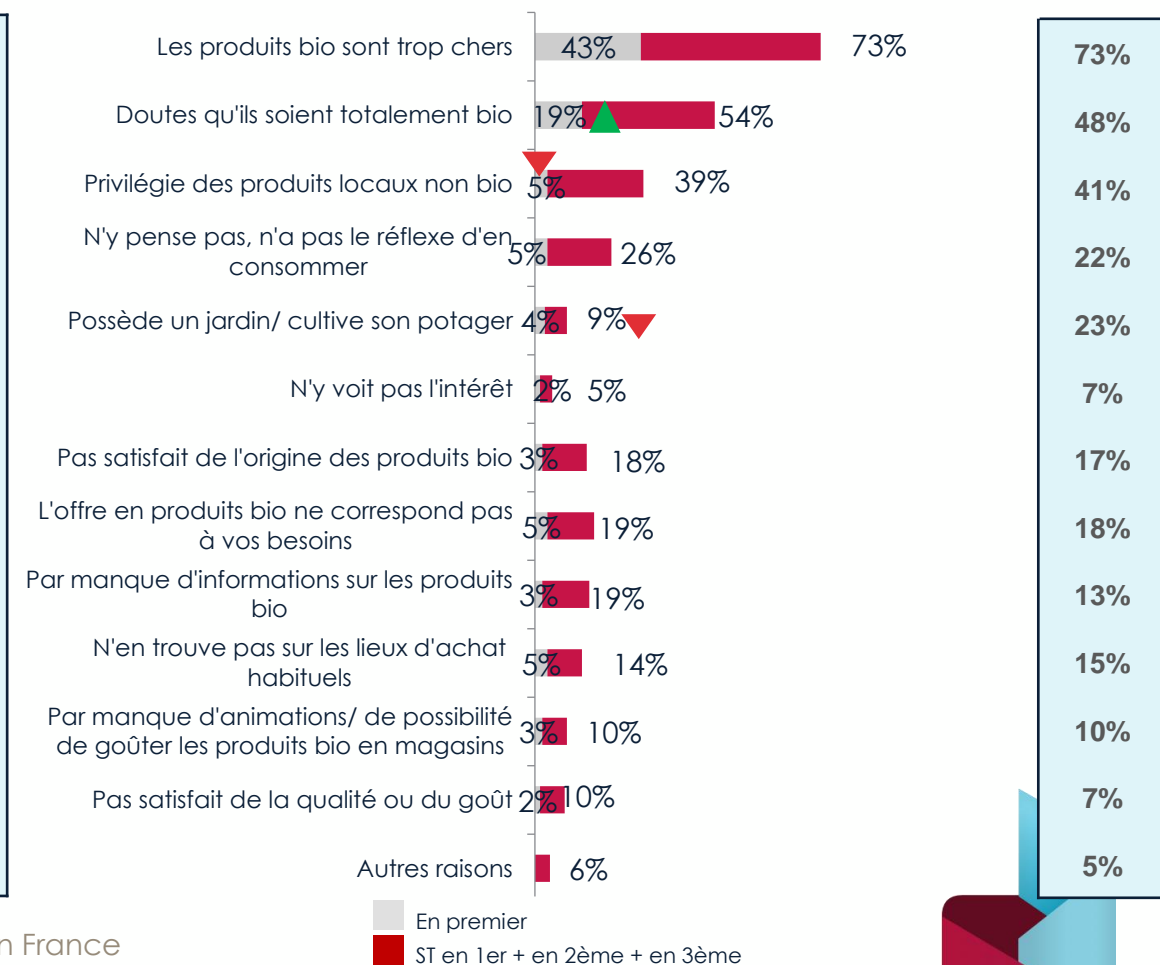
Base Consommateurs bio au moins 1 fois par mois : 98

Q27b. Et aujourd'hui, quelles sont toutes les raisons qui vous incitent à consommer des produits biologiques



Autres raisons citées : 1% vs 2% au niveau national
Aucune de ces raisons : 4% vs 5% au niveau national

Base Consommateurs bio, hors conso quotidienne ayant + de 75% de conso quotidienne bio : 96
Q2. Pour quelle(s) raison(s) **ne consommez-vous pas/ pas plus/ pas plus souvent** de produits biologique(s) ? En 1er ? En 2ème ? En 3ème ? (au global)



En premier
ST en 1er + en 2ème + en 3ème

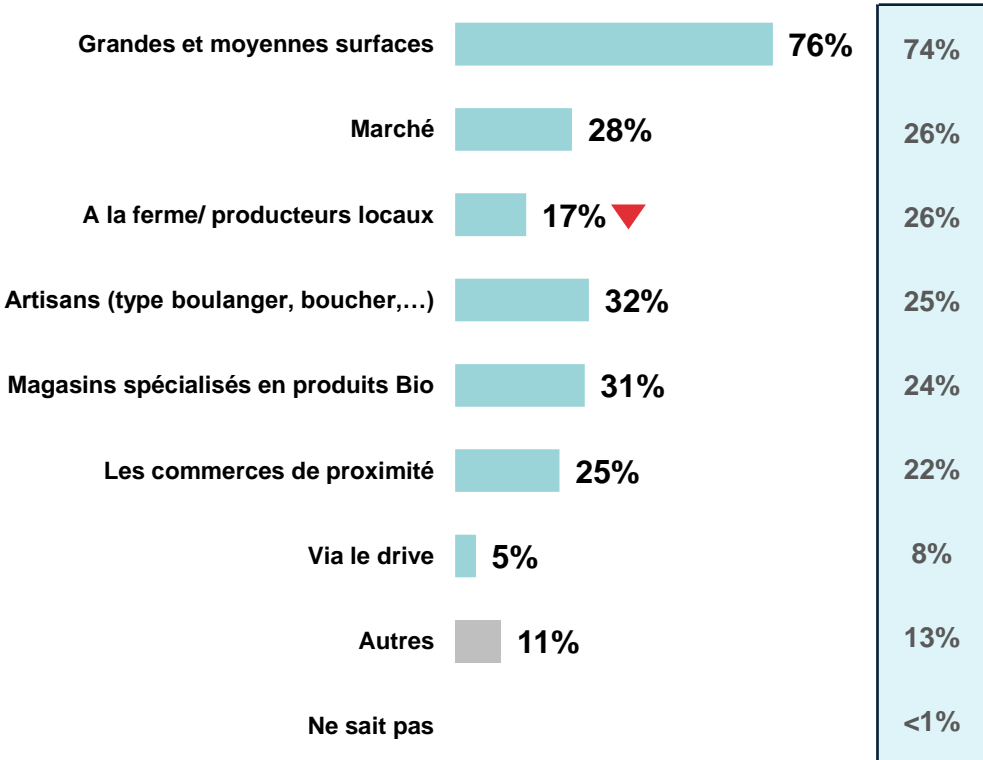
▲ ▼ Différence significative entre ensemble région et national

Lieux et fréquence d'achat tous produits biologiques confondus

Base Consommateurs bio au moins 1 fois par mois : 98

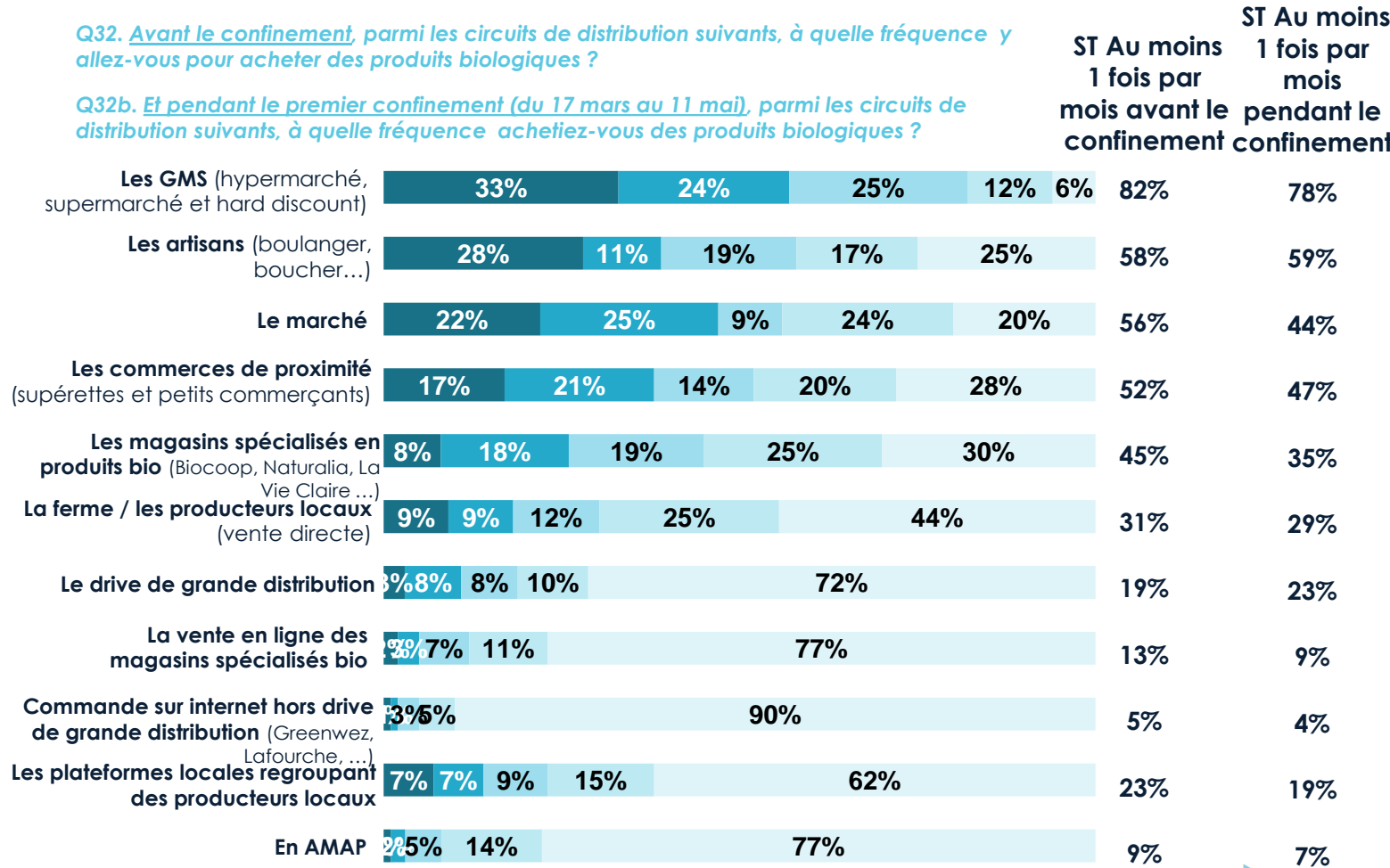
Q36. Où achetez-vous principalement ce(s) produit(s) biologique(s) ?

CITÉ AU MOINS UNE FOIS :



Q32. Avant le confinement, parmi les circuits de distribution suivants, à quelle fréquence y allez-vous pour acheter des produits biologiques ?

Q32b. Et pendant le premier confinement (du 17 mars au 11 mai), parmi les circuits de distribution suivants, à quelle fréquence achetiez-vous des produits biologiques ?



■ Au moins 1 fois par semaine ■ 2 à 3 fois par mois ■ 1 fois par mois ■ Moins souvent ■ Jamais

Fréquence d'achat tous produits biologiques confondus

Résultats nationaux

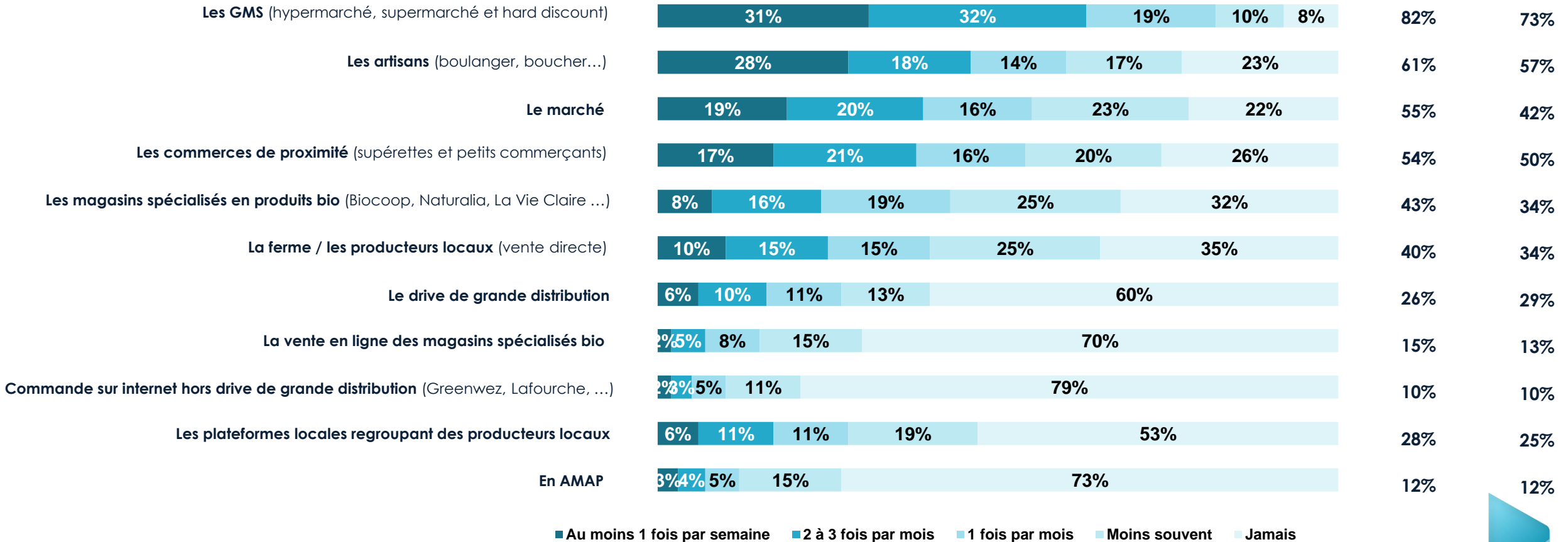
Base Consommateurs bio au moins 1 fois par mois : 1526

Q32. Avant le confinement, parmi les circuits de distribution suivants, à quelle fréquence y allez-vous pour acheter des produits biologiques ?

Q32b. Et pendant le premier confinement (du 17 mars au 11 mai), parmi les circuits de distribution suivants, à quelle fréquence achetiez-vous des produits biologiques ?

ST Au moins 1 fois par mois avant le confinement

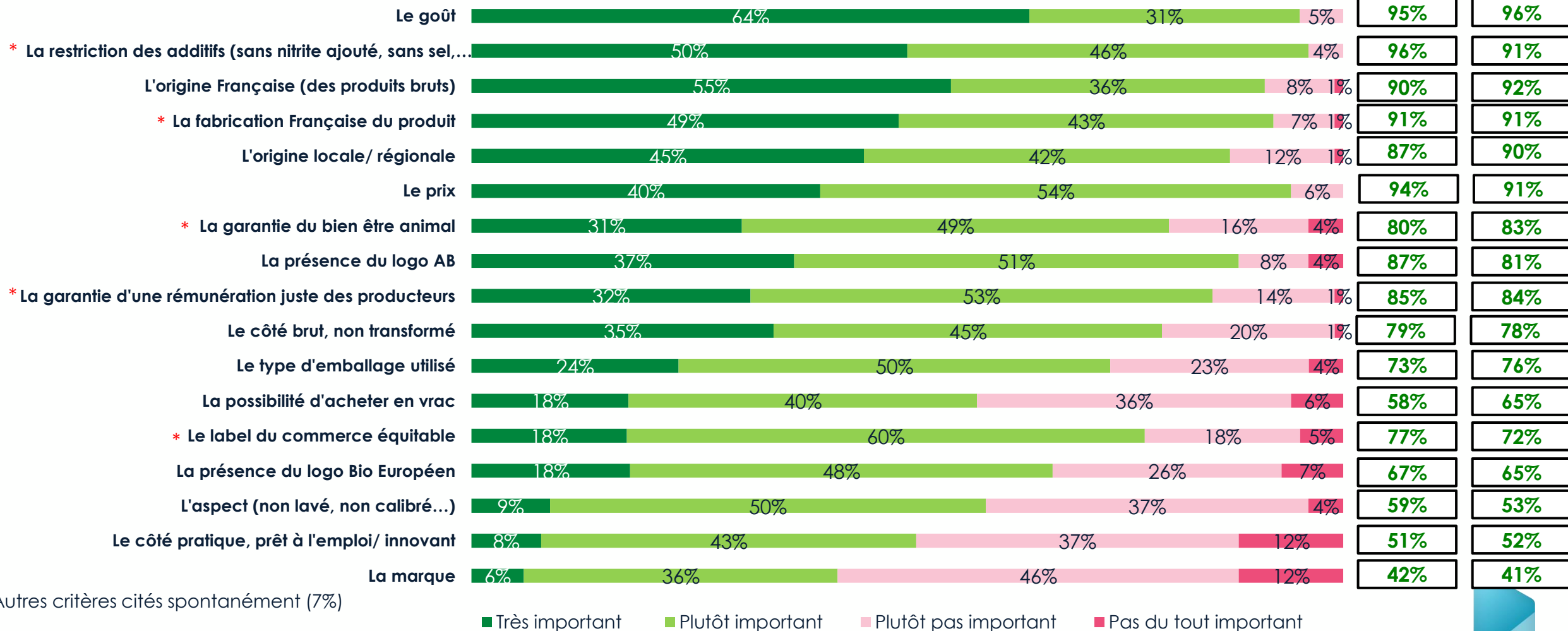
ST Au moins 1 fois par mois pendant le confinement



Les critères de choix d'achat

Base Consommateurs bio au moins 1 fois par mois : 98

Q37. Pour chacun des critères de choix d'achat suivants d'un produit biologique, quels sont ceux qui sont très important, plutôt important, plutôt pas important ou pas du tout important, lors de vos achats ?



* Nouveaux items 2020

Synthèse



Une région sensiblement sous-représentée en consommateurs et acheteurs de produits bio et où le prix des produits tient une place prépondérante dans leur comportement d'achat

- Parmi les habitudes alimentaires des habitants de la région PACA, si le prix est un critère important, ils accordent également une attention particulière à manger des produits sains et variés et à cuisiner des repas faits maison (et cela significativement auprès des consommateurs bio de la région, comme au niveau national).
- Parmi les engagements les plus importants pour eux, on relève l'appétence pour l'achat de produits locaux (50% des citations des habitants de la région), pour la consommation de produits de saison (47%), ainsi que le fait d'éviter les pertes et le gaspillage (48%), cependant à des scores légèrement en deçà de ceux déclarés par les Français au niveau national.
- En revanche, ils sont plus nombreux que l'ensemble de la population à avoir modifié leurs comportements alimentaires au cours des 3 dernières années et de manière plus prononcée chez les consommateurs bio (74% vs 64% de l'ensemble national). Dans le détail, on retrouve parmi les raisons évoquées : éviter les pertes et le gaspillage, acheter des produits de saison, privilégier les produits locaux et cuisiner davantage, toutes ces dimensions étant citées par plus de la moitié des habitants PACA ayant déclaré avoir modifié leurs habitudes alimentaires. Les consommateurs de produits bio suivent la même tendance.
- En comparaison à l'échelle nationale, moins de personnes citent avoir acheté des produits respectueux de l'environnement et limiter leurs achats de produits importés. Si le premier confinement a bousculé les habitudes d'un tiers d'entre eux (et où ils déclarent avoir cuisiné davantage), le 2^{ème} confinement semble avoir eu moins d'impact, sur leur comportement alimentaire.
- Le profil des habitants de la région PACA est en tendance légèrement plus âgé que la moyenne nationale. Historiquement dans ce baromètre, ce sont généralement les personnes les plus âgées qui sont les moins consommateurs bio. Ce résultat se confirme puisqu'en comparaison à l'ensemble du territoire, les consommateurs bio mensuels sont les moins nombreux (66% vs 73% des Français en consomment au moins une fois par mois). Et près de 2 habitants sur 10 n'en consomment jamais. Ce score est également le plus bas à l'échelle nationale.
- En toute logique, du fait d'une forte corrélation entre les consommateurs et les acheteurs bio, près d'un quart n'en achètent jamais. Ce taux de non acheteurs est également le plus élevé de France (24% pour la région vs 17% pour l'ensemble national).
- En revanche, le taux de nouveaux entrants est à un niveau honorable (17% de consommateurs de moins d'un an), signe que les choses commencent à bouger. D'autant plus qu'une des principales raisons de consommation est de préserver sa santé. Ce résultat est significativement élevé et peut s'expliquer par le contexte sanitaire actuel.
- Le prix reste, quant à lui, le principal frein à consommer plus de produits bio, suivi par le fait qu'ils ont des doutes que les produits soient totalement bio.
- Parmi les consommateurs, la GMS, comme au niveau national, reste de loin le circuit de distribution privilégié, et sa fréquence de visite (en dehors du drive) a eu tendance à diminuer pendant le confinement. Les consommateurs bio de la région apparaissent moins séduits par les producteurs locaux, la ferme qu'ils fréquentent moins souvent que l'ensemble des Français. Et ils veillent une nouvelle fois aux prix des produits lors de leurs achats, ainsi qu'à la restriction d'additifs et le goût des produits comme critère d'achat.